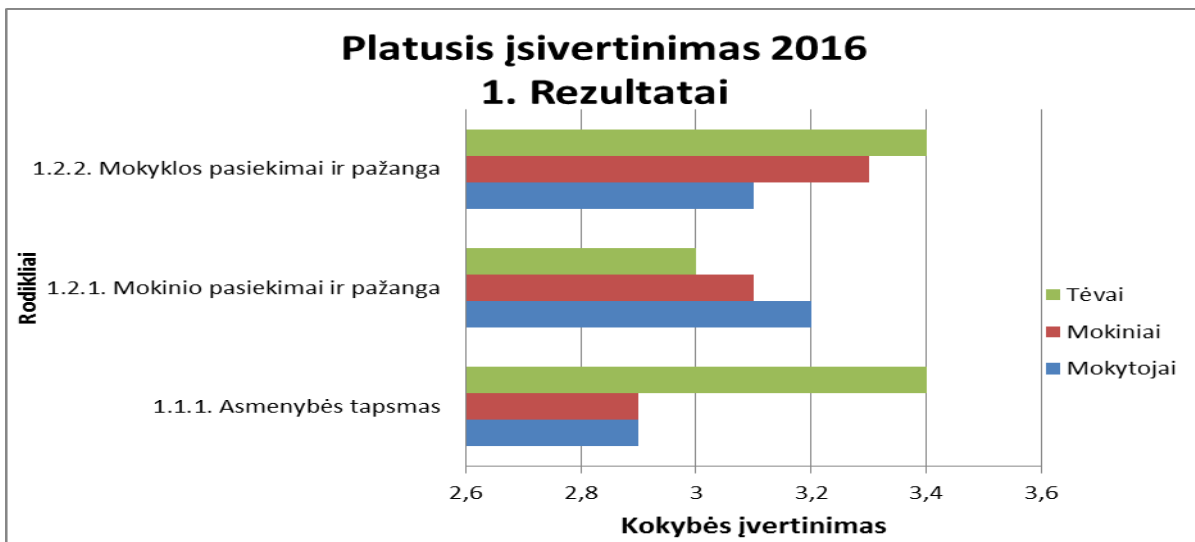


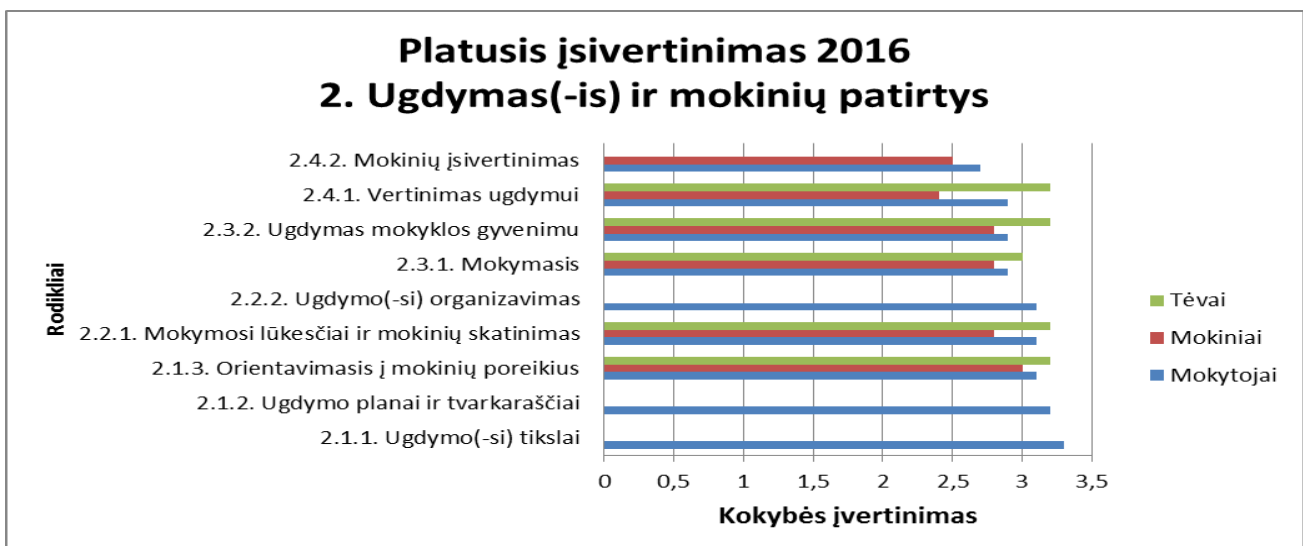
VDU RASOS GIMNAZIJOS VEIKLOS KOKYBĖS ĮSIVERTINIMO (2016 m.) REZULTATAI

Vertinimo vidurkis gali svyruoti nuo 1 (blogai) iki 4 (labai gerai): kuo aukštesnis vidurkis, tuo kokybė vertinta geriau. Skalėje vidurkis 2,5 reiškia neutralų vertinimą, aukštesnis nei 2,5 vidurkis vertintinas kaip pozityvus, žemesnis nei 2,5 – kaip negatyvus rodiklis.

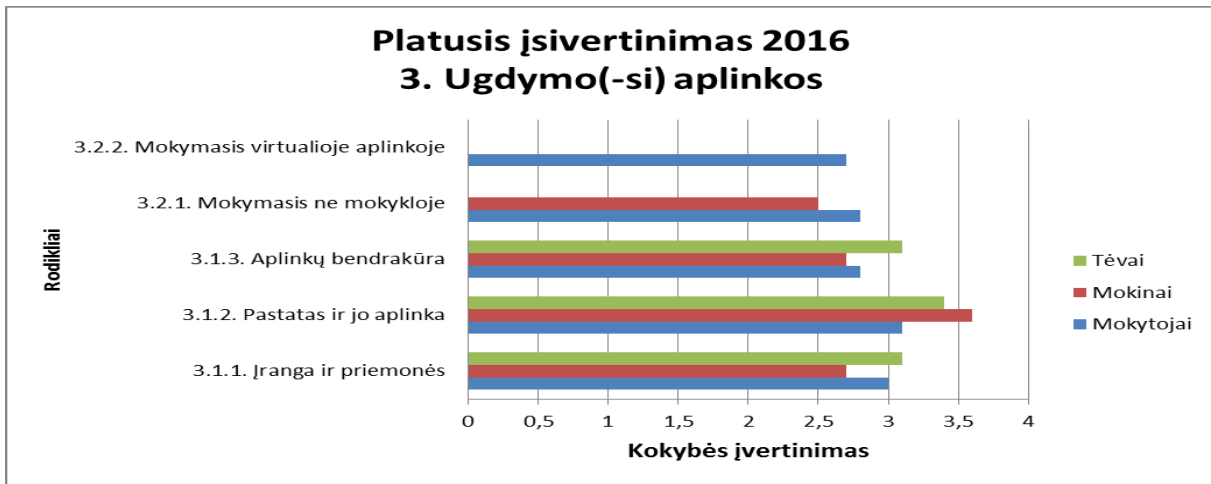
Rodiklis		Vertinimo vidurkis (mokytojai, 2016)	Vertinimo vidurkis (mokiniai, NMA)	Vertinimo vidurkis (tėvai, NMA)	Stipriosios pusės (visi)	Silpnosios pusės (visi)
1 rodiklis. REZULTATAI	1.1.1. Asmenybės tapsmas	2,9	2,9	3,4	x	xx
	1.2.1. Mokinio pasiekimai ir pažanga	3,2	3,1	3	x	x
	1.2.2. Mokyklos pasiekimai ir pažanga	3,1	3,3	3,4	xx	
	Vidurkis	3.07	-	-	-	-
2. UGDYMAS(IS) IR MOKINIŲ PATIRTYS	2.1.1. Ugdymo(-si) tikslai	3,3	-	-	x	
	2.1.2. Ugdymo planai ir tvarkaraščiai	3,2	-	-		
	2.1.3. Orientavimasis į mokinių poreikius	3,1	3	3,2	x	
	2.2.1. Mokymosi lūkesčiai ir mokinių skatinimas	3,1	2,8	3,2		
	2.2.2. Ugdymo(-si) organizavimas	3,1	-	-		
	2.3.1. Mokymasis	2,9	2,8	3		x
	2.3.2. Ugdymas mokyklos gyvenimu	2,9	2,8	3,2		
	2.4.1. Vertinimas ugdymui	2,9	2,4	3,2		x
	2.4.2. Mokinių įsivertinimas	2,7	2,5	-		x
Vidurkis	3.02	-	-	-	-	
3. UGDYMO(SI) APLINKOS	3.1.1. Įranga ir priemonės	3,0	2,7	3,1		
	3.1.2. Pastatas ir jo aplinka	3,1	3,6	3,4	xxx	
	3.1.3. Aplinkų bendrakūra	2,8	2,7	3,1		
	3.2.1. Mokymasis ne mokykloje	2,8	2,5	-		x
	3.2.2. Mokymasis virtualioje aplinkoje	2,7	-	-		x
Vidurkis	2.88	-	-	-	-	
4. LYDERYSTĖ IR VADYBA	4.1.1. Perspektyva ir bendruomenės susitarimai	2,8	-	-		
	4.1.2. Lyderystė	2,6	2,5	2,9		x
	4.1.3. Mokyklos savivalda	2,8	2,6	3		
	4.2.1. Veikimas kartu	2,7	-	3,1		
	4.2.2. Bendradarbiavimas su tėvais	2,8	2,4	3,2	x	x
	4.2.3. Mokyklos tinklaveika	3	3	-		
	4.3.1. Kompetencija	3	3,2	3,2	xx	
	4.3.2. Nuolatinis profesinis tobulėjimas	3,1	-	2,8	x	x
Vidurkis	2.85	-	-	-	-	



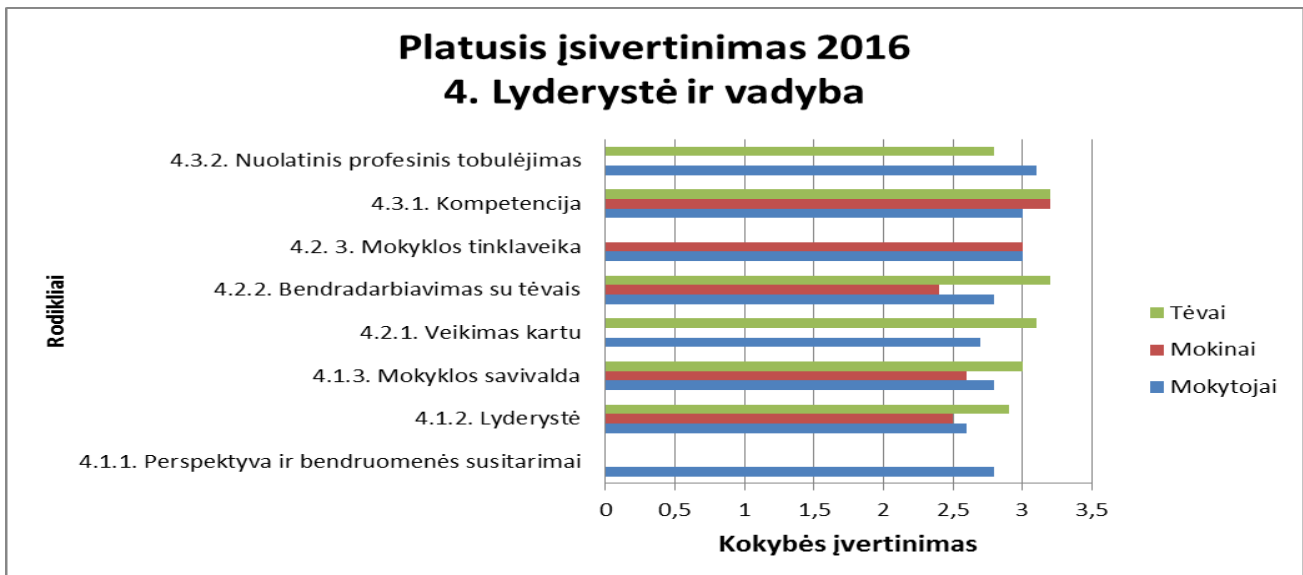
Mokytojai, mokiniai ir tėvai „Rezultatų“ srities rodiklius vertina kaip aukštesnius nei vidutiniai (svyruoja nuo 2,9 iki 3,4). Tėvų vertinimai yra šiek tiek aukštesni, nei mokinių ir mokytojų. Vadinasi, visi šį rodiklių atspindintys rodikliai vertinami kaip pozityvūs. Stipriausios ir silpniausios sritys išskirtos lentelėje.



Mokytojai, mokiniai ir tėvai srities „Ugdymas(-is) ir mokinių patirtys“ rodiklius vertina kaip aukštesnius nei vidutiniai (svyruoja nuo 2,5 iki 3,3). Tėvų vertinimai yra šiek tiek aukštesni, nei mokinių ir mokytojų. Taigi, visi šį rodiklių atspindintys rodikliai vertinami kaip pozityvūs. Stipriausios ir silpniausios sritys išskirtos lentelėje.



Mokytojai, mokiniai ir tėvai „Ugdymo(-si) aplinkos“ srities rodiklius vertina kaip aukštesnius nei vidutiniai (svyruoja nuo 2,5 iki 3,6). Tėvų vertinimai yra šiek tiek aukštesni, nei mokinių ir mokytojų, išskyrus mokyklos pastato ir jo aplinkos vertinimą, kurį mokiniai vertina aukščiausiai. Apibendrinant galima pastebėti, kad visi šį rodiklį atspindintys rodikliai vertinami kaip pozityvūs. Stipriausios ir silpniausios sritys išskirtos lentelėje.



Mokytojai, mokiniai ir tėvai beveik visus „Lyderystė ir vadyba“ srities rodiklius vertina kaip aukštesnius nei vidutiniai (svyruoja nuo 2,5 iki 3,6). Tik bendradarbiavimo su tėvais rodiklį vaikai vertina kaip negatyvų (2,4), tačiau tėvai tą patį rodiklį vertina aukščiausiai (3,2). Apibendrinant galima pastebėti, kad visi šį rodiklį atspindintys rodikliai vertinami kaip pozityvūs. Stipriausios ir silpniausios sritys išskirtos lentelėje.

Apibendrinimas.

Apibendrinant plataus gimnazijos veiklos įsivertinimo tyrimo rezultatus galima pastebėti, kad visos gimnazijos veiklos sritys visi bendruomenės nariai vertina kaip pozityvias (kriterijų vidurkiai svyruoja nuo 2,5 iki 3,47 balo). Stipriausia gimnazijos veiklos sritis mokytojų vertinimu yra rezultatai, silpniausia – lyderystė ir vadyba.

Analizę atliko gimnazijos veiklos įsivertinimo grupė
2016 m. gruodžio 21 d.